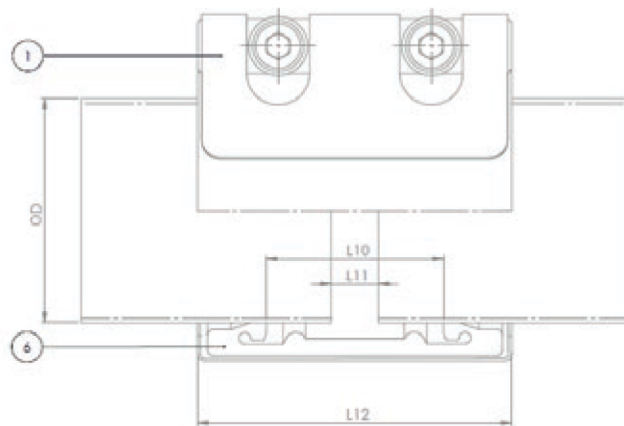
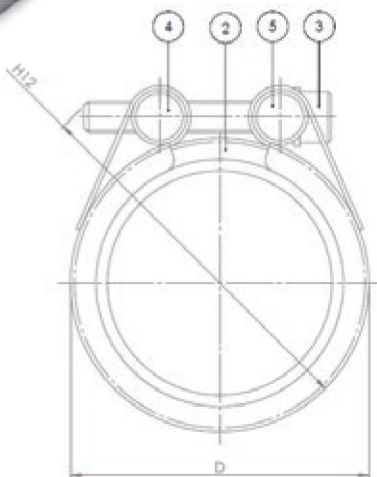


Repico® ACOPLAMENTOS DESLIZANTES

O acoplamento tipo deslizante Repico® foi concebido para substituir os métodos tradicionais de união de tubos (soldado, flangeado, roscado etc.) Oferece uma solução de ligação rápida e simples para todas as tubagens que necessitam de ser capazes de expandir/contrair e/ou suportar a tubagem de retenção. Não são necessárias ferramentas especiais ou pessoal especializado para instalar o programa de produtos Repico®. As extremidades dos tubos só precisam ser rebarbadas e limpas. Os parafusos apertados uniformemente e torcidos com uma chave de torque asseguram uma ligação segura e duradoura. O deslizamento Repico tem os seguintes tipos: S, SL, SF, SD, SDL, SDF, ST e SQ, por favor veja suas especificações nas secções separadas.

Repico® S - TIPO DE CONEXÃO DE TUBOS (NÃO-TÊNSIL/ FLEXÍVEL AXIAL) PARA CONECTAR TODOS OS TUBOS

O Repico® S é a versão padrão. Sela contra 42,7 bar (620 psi) no máximo até DN 50 (2"). Oferece selagem progressiva. Está disponível com selos EPDM, NBR, Silicone e FKM. Principais componentes de aço inoxidável 316. Max. Desvio angular seção 5° para DN 15-50, 4° para DN 65-175 e 2° para DN >= 200. Repico® S, DN 20 até DN 600 (3/4 "até 24")



1	Corpo	Aço inoxidável 316 SS
2	Placa deslizante	Aço inoxidável 316 SS
3	Parafuso	Revestimento em Aço Inoxidável 316/PTFE
4	Porca	Aço inoxidável 316 SS
5	Arruela	Aço inoxidável 316 SS
6	Vedação	EPDM, NRB, silicone ou borracha FKM

Artigo número	Tubo DN	Tubo OD									Alcance do acoplamento (mm)	D (mm)	Pressão de trabalho (bar)		Comprimento (mm)		Vão (mm)	Torque (Nm)	Para tuso (M)	Cabeça Aleen (mm)
		Nom. Diam.	DIM/ISO	ASTM	ASTM	KS/JIS	CuNi metric	CuNi imperial	Outro	PE			Marinha SF 4	Indústria SF 1,5	L12 mm	L10 mm				
		mm	mm	inch	mm	mm	mm	mm	mm	mm										
745-20-0020-CC-D	15				0,79					20,00	19.5 - 20.5	29,0	16	42,7	60	28	5	7	6	5
745-20-0021-CC-D	15	1/2	21,30	21,30	0,84	21,70					21.0 - 22.0	31,0	16	42,7	60	28	5	7	6	5
745-20-0025-CC-D	20				0,98					25,00	24.0 - 26.0	38,1	16	42,7	60	28	5	7	8	6
745-20-0027-CC-D	20	3/4	26,90	26,70	1,05	26,70					26.0 - 28.0	40,3	16	42,7	60	28	5	7	8	6
745-20-0028-CC-D	20				1,11			28,24			26.4 - 29.0	41,3	16	42,7	60	28	5	7	8	6
745-20-0030-CC-D	25				1,18		30,00				29.0 - 31.0	43,1	16	42,7	60	28	5	7	8	6
745-20-0032-CC-D	25				1,26					32,00	31.0 - 33.0	45,1	16	42,7	60	28	5	7	8	6
745-20-0034-CC-D	25	1	33,70	33,40	1,32	34,00		34,59	33,70		33.0 - 35.0	47,1	16	42,7	60	28	5	7	8	6
745-20-0038-CC-D	32				1,50		38,00		38,00		37.0 - 39.0	51,1	16	42,7	60	28	5	7	8	6
745-20-0040-CC-D	32				1,57			40,94		40,00	39.5 - 41.3	53,1	16	42,7	60	28	5	7	8	6
745-20-0042-CC-D	32	1 1/4	42,40	42,40	1,66	42,70					42.0 - 44.0	55,8	16	42,7	60	28	5	7	8	6
745-20-0044-CC-D	32				1,75		44,50		44,50		44.0 - 46.0	57,6	16	42,7	60	28	5	7	8	6
745-20-0048-CC-D	40	1 1/2	48,30	48,30	1,90	48,60					47.5 - 49.5	61,7	16	42,7	60	28	5	7	8	6
745-20-0050-CC-D	40				2,00					50,00	49.2 - 51.5	63,9	16	42,7	60	28	5	7	8	6
745-20-0054-CC-D	50				2,13		54,05	54,00			53.0 - 55.0	70,0	16	42,7	80	44	5	12	8	6
745-20-0057-CC-D	50				2,24		57,00	57,00			56.0 - 58.0	73,0	16	42,7	80	44	5	12	8	6
745-20-0060-CC-D	50	2	60,30	60,30	2,38	60,50					59.0 - 61.5	76,5	16	42,7	80	44	5	12	8	6
745-20-0063-CC-D	50				2,48				63,00		62.0 - 64.0	79,0	16	42,7	80	44	5	12	8	6
745-20-0066-CC-D	65				2,63		66,75				65.4 - 68.3	82,7	14	37,3	80	44	5	12	8	6
745-20-0069-CC-D	65				2,72			69,00			68.5 - 71.0	85,0	14	37,3	80	44	5	12	8	6
745-20-0073-CC-D	65	2 1/2		73,00	2,88						72.5 - 75.5	89,0	14	37,3	80	44	5	12	8	6
745-20-0076-CC-D	65		76,10		3,00	76,30	76,10		76,10	75,00	75.0 - 78.0	92,3	14	37,3	80	44	5	12	8	10
745-20-0079-CC-D	80				3,15		79,85				78.8 - 82.0	99,9	14	37,3	110	59	5	15	12	10
745-20-0084-CC-D	80				3,31			84,00			82.5 - 85.5	104,0	14	37,3	110	59	5	15	12	10
745-20-0089-CC-D	80	3	88,90	88,90	3,50	89,10	88,90		88,90	90,00	88.0 - 91.0	109,1	14	37,3	110	59	5	15	12	10
745-20-0101-CC-D	90		101,60	101,60	4,00	101,60					100.0 - 103.0	121,6	14	37,3	110	59	5	15	12	10
745-20-0104-CC-D	100				4,09						102.0 - 105.0	124,0	14	37,3	110	59	5	15	12	10
745-20-0106-CC-D	100				4,19		106,27				105.0 - 107.5	126,3	14	37,3	110	59	5	15	12	10
745-20-0108-CC-D	100				4,25		108,00				106.0 - 109.0	128,0	14	37,3	110	59	5	15	12	10
745-20-0114-CC-D	100	4	114,30	114,30	4,50	114,30			114,30		113.0 - 116.0	134,3	14	37,3	110	59	5	15	12	10
745-20-0127-CC-D	125				5,00						125.0 - 129.0	148,5	14	37,3	111	59	5	25	12	10
745-20-0129-CC-D	125				5,08						127.5 - 130.0	150,5	14	37,3	111	59	5	25	12	10
745-20-0133-CC-D	125				5,24		133,00	131,67			131.0 - 135.0	154,5	14	37,3	111	59	5	25	12	10
745-20-0139-CC-D	125		139,70		5,50	139,80			139,70		138.0 - 142.0	161,3	14	37,3	111	59	5	25	12	10
745-20-0141-CC-D	125	5		141,30	5,63					140,00	139.5 - 143.5	162,8	14	37,3	111	59	5	25	12	10
745-20-0154-CC-D	150				6,06						151.5 - 155.5	175,5	12	32,0	111	59	5	25	12	10
745-20-0159-CC-D	150				6,26		159,00	157,68		160,00	156.0 - 160.0	180,5	12	32,0	111	59	5	25	12	10
745-20-0165-CC-D	150				6,50	165,20					164.0 - 167.0	186,7	12	32,0	111	59	5	25	12	10
745-20-0168-CC-D	150	6	168,30	168,30	6,63				168,30		166.0 - 170.0	189,8	12	32,0	111	59	5	25	12	10
745-20-0180-CC-D	175				7,09					180,00	178.0 - 182.0	201,5	10	26,7	111	59	10	30	12	10
745-20-0200-CC-D	200				7,87					200,00	198.0 - 203.0	225,5	8	21,3	150	89	10	35	14	12
745-20-0204-CC-D	200				8,03						202.0 - 206.0	229,5	8	21,3	150	89	10	35	14	12
745-20-0216-CC-D	200				8,52	216,30					214.0 - 218.5	241,8	8	21,3	150	89	10	35	14	12
745-20-0219-CC-D	200	8	219,10	219,10	8,63		219,00		219,00		216.5 - 221.5	244,6	8	21,3	150	89	10	35	14	12
745-20-0254-CC-D	250				10,00						251.0 - 257.0	279,5	8	21,3	150	89	10	35	14	12
745-20-0267-CC-D	250				10,53	267,40	267,00				262.0 - 269.0	292,9	8	21,3	150	89	10	35	14	12
745-20-0273-CC-D	250	10	273,00	273,10	10,75				273,00		270.0 - 276.0	298,6	8	21,3	150	89	10	35	14	12
745-20-0304-CC-D	300				11,97						301.5 - 308.0	329,5	7	18,7	150	89	10	35	14	12
745-20-0318-CC-D	300				12,54	318,50					316.0 - 322.5	344,0	7	18,7	150	89	10	35	14	12
745-20-0323-CC-D	300	12	323,90	323,90	12,75		323,90		323,90		322.0 - 328.0	349,4	7	18,7	150	89	10	35	14	12
745-20-0355-CC-D	350	14	355,60	355,60	14,00	355,60			355,00		352.0 - 360.0	381,1	7	18,7	150	89	10	45	14	12
745-20-0406-CC-D	400	16	406,40	406,40	16,00	406,40					402.0 - 410.0	431,9	6	16,0	150	89	10	45	14	12
745-20-0457-CC-D	450	18	457,20	457,20	18,00	457,20	457,20				453.0 - 460.0	482,7	6	16,0	150	89	10	55	14	12
745-20-0508-CC-D	500	20	508,00	508,00	20,00	508,00	508,00	508,00			504.0 - 512.0	533,5	5	13,3	150	89	10	55	14	12
745-20-0558-CC-D	550	22	558,80	558,80	22,00						555.0 - 563.0	584,3	4	12,2	150	89	15	55	14	12
745-20-0609-CC-D	600	24	609,60	609,60	24,00		610,00				605.0 - 614.0	635,1	4	11,2	150	89	15	55	14	12

CC = Material D = Borracha

Nota: Os valores da tabela acima são referências para os tamanhos mais comuns. Acoplamentos para diâmetros específicos não listados podem ser fabricados para ordem de serviço. Por favor contate o nosso departamento de vendas para mais detalhes. O rebentamento mínimo é 1,5 vezes a pressão de trabalho. Os números são baseados em valores típicos para tubo de aço-carbono de parede padrão. Para utilização em materiais de tubos finos ou macios, tais como tubos de parede fina de aço inoxidável, liga de cobre ou plástico (exemplo), por favor consulte-nos primeiro.



Pressão de trabalho para aplicação marinha.
A pressão mínima de rebentamento é 4 vezes a pressão de trabalho.



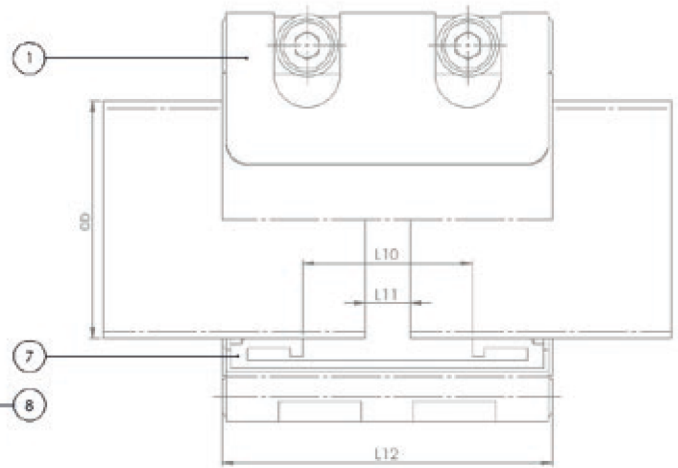
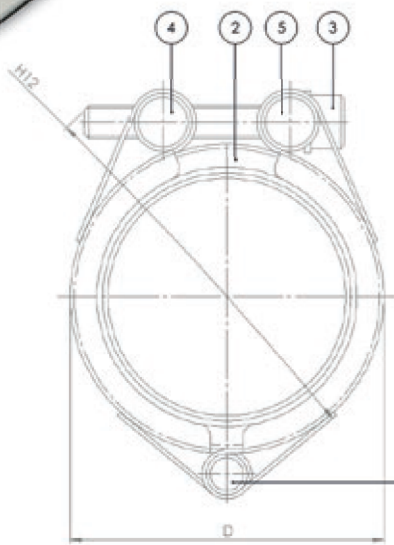
Pressão de trabalho para aplicações industriais e em terra.
A pressão mínima de rebentamento é 1 1/2 vezes a pressão de trabalho.

Repico® ACOPLAMENTOS DE REPARAÇÃO

Os acoplamentos Repico® de reparação oferecem a possibilidade de reparar um tubo quando se encontra danificado ou com sua integridade comprometida. Pode ser um reparo temporário ou permanente. Todos os acoplamentos de reparação têm dobradiças ou fechaduras que permitem que a abraçadeira seja “enrolada” à volta da área danificada. Um acoplamento de reparação oferece uma solução rápida do que a substituição de uma seção de tubo com menos custos. Descargas para a ambiente ou perda de produtos valiosos podem ser travados mais rapidamente do que a maioria dos outros métodos que oferecem uma solução de alta integridade. Com vários itens em estoque, podemos resolver várias situações indesejáveis, apenas apertando alguns parafusos.

Repico® RH - REPARAÇÃO DE TIPOS DE ARMAZENAGEM

O Repico® RH tem uma dobradiça para permitir uma fácil instalação ao envolver o tubo. Veda contra 42,7 bar (620 psi) no máximo até DN 50 (2") e está disponível em comprimentos de 60 a 150mm (2,4" a 5,9"), dependendo do diâmetro. Oferece vedação progressiva. Está disponível com selos EPDM, NBR, Silicone e FKM. Principais componentes de aço inoxidável 316. Repico® RH, DN 15 até DN 600 (1/2 "até 24").



1	Corpo	Aço inoxidável 316 SS
2	Placa deslizante	Aço inoxidável 316 SS
3	Parafuso	Revestimento em Aço Inoxidável 316/PTFE
4	Porca	Aço inoxidável 316 SS
5	Arruela	Aço inoxidável 316 SS
6	Haste	EPDM, NRB, silicone ou borracha FKM

Artigo número	Tubo DN	Nom. Diam.	Tubo OD							Outro	PE	Alcance do acoplamento (mm)	D (mm)	Pressão de trabalho (bar)	Comprimento		Torque	Para fuso	Cabeça Aleen
			DIN/ISO	ASTM	ASTM	KS/JIS	CuNi metric	CuNi imperial	mm						L10 mm				
			mm	mm	inch	mm	mm	mm	mm						L12 mm				
747-81-0020-CC-D	15				0,79					20,00	19.5 - 20.5	33,1	42,7	60	28	5	6	5	
747-81-0021-CC-D	15	1/2	21,30	21,30	0,84	21,70					21.0 - 22.0	34,8	42,7	60	28	5	6	5	
747-81-0025-CC-D	20				0,98					25,00	24.0 - 26.0	38,1	42,7	60	28	7	6	5	
747-81-0027-CC-D	20	3/4	26,90	26,70	1,05	26,70					26.0 - 28.0	40,3	42,7	60	28	7	6	5	
747-81-0028-CC-D	20				1,11			28,24			26.4 - 29.0	41,3	42,7	60	28	7	6	5	
747-81-0030-CC-D	25				1,18		30,00				29.0 - 31.0	43,1	42,7	60	28	7	6	5	
747-81-0032-CC-D	25				1,26					32,00	31.0 - 33.0	45,1	42,7	60	28	7	6	5	
747-81-0034-CC-D	25	1	33,70	33,40	1,32	34,00		34,59	33,70		33.0 - 35.0	47,1	42,7	60	28	7	6	5	
747-81-0038-CC-D	32				1,50		38,00		38,00		37.0 - 39.0	51,1	42,7	60	28	7	8	6	
747-81-0040-CC-D	32				1,57			40,94		40,00	39.5 - 41.3	53,1	42,7	60	28	7	8	6	
747-81-0042-CC-D	32	1 1/4	42,40	42,40	1,66	42,70					42.0 - 44.0	55,8	42,7	60	28	7	8	6	
747-81-0044-CC-D	32				1,75		44,50		44,50		44.0 - 46.0	57,6	42,7	60	28	7	8	6	
747-81-0048-CC-D	40	1 1/2	48,30	48,30	1,90	48,60					47.5 - 49.5	61,7	42,7	60	28	7	8	6	
747-81-0050-CC-D	40				2,00					50,00	49.2 - 51.5	63,9	42,7	60	28	7	8	6	
747-81-0054-CC-D	50				2,13			54,05	54,00		53.0 - 55.0	70,0	42,7	80	44	12	8	6	
747-81-0057-CC-D	50				2,24		57,00		57,00		56.0 - 58.0	73,0	42,7	80	44	12	8	6	
747-81-0060-CC-D	50	2	60,30	60,30	2,38	60,50					59.0 - 61.5	76,5	42,7	80	44	12	8	6	
747-81-0063-CC-D	50				2,48					63,00	62.0 - 64.0	79,0	42,7	80	44	12	8	6	
747-81-0066-CC-D	65				2,63			66,75			65.4 - 68.3	82,7	37,3	80	44	12	8	6	
747-81-0069-CC-D	65				2,72				69,00		68.5 - 71.0	85,0	37,3	80	44	12	8	6	
747-81-0073-CC-D	65			73,00	2,88						72.5 - 75.5	89,0	37,3	80	44	12	8	6	
747-81-0076-CC-D	65	2 1/2	76,10		3,00	76,30	76,10		76,10	75,00	75.0 - 78.0	92,3	37,3	80	44	12	8	6	
747-81-0079-CC-D	80				3,15			79,85			78.8 - 82.0	99,9	37,3	110	59	30	12	10	
747-81-0084-CC-D	80				3,31				84,00		82.5 - 85.5	104,0	37,3	110	59	30	12	10	
747-81-0089-CC-D	80	3	88,90	88,90	3,50	89,10	88,90		88,90	90,00	88.0 - 91.0	109,1	37,3	110	59	30	12	10	
747-81-0101-CC-D	90		101,60	101,60	4,00	101,60					100.0 - 103.0	121,6	37,3	110	59	30	12	10	
747-81-0104-CC-D	100				4,094						102.0 - 105.0	124,0	37,3	110	59	40	12	10	
747-81-0106-CC-D	100				4,185			106,3			105.0 - 107.5	126,3	37,3	110	59	40	12	10	
747-81-0108-CC-D	100				4,252		108,0				106.0 - 109.0	128,0	37,3	110	59	40	12	10	
747-81-0114-CC-D	100	4	114,3	114,3	4,500	114,3			114,3		113.0 - 116.0	134,3	37,3	110	59	40	12	10	
747-81-0127-CC-D	125				5,000						125.0 - 129.0	148,5	37,3	111	59	40	12	10	
747-81-0129-CC-D	125				5,079						127.5 - 130.0	150,5	37,3	111	59	40	12	10	
747-81-0133-CC-D	125				5,236		133,0	131,7			131.0 - 135.0	154,5	37,3	111	59	40	12	10	
747-81-0139-CC-D	125	5	139,7		5,504	139,8			139,7		138.0 - 142.0	161,3	37,3	111	59	40	12	10	
747-81-0141-CC-D	125			141,3	5,630					140,0	139.5 - 143.5	162,8	37,3	111	59	40	12	10	
747-81-0154-CC-D	150				6,063						151.5 - 155.5	175,5	32,0	111	59	40	12	10	
747-81-0159-CC-D	150				6,260		159,0	157,7		160,0	156.0 - 160.0	180,5	32,0	111	59	40	12	10	
747-81-0165-CC-D	150	6			6,504	165,2					164.0 - 167.0	186,7	32,0	111	59	40	12	10	
747-81-0168-CC-D	150		168,3	168,3	6,625				168,3		166.0 - 170.0	189,8	32,0	111	59	40	12	10	
747-81-0180-CC-D	175				7,087					180,0	178.0 - 182.0	201,5	26,7	111	59	45	12	10	
747-81-0200-CC-D	200				7,874					200,0	198.0 - 203.0	225,5	21,3	150	89	60	14	12	
747-81-0204-CC-D	200				8,031						202.0 - 206.0	229,5	21,3	150	89	60	14	12	
747-81-0216-CC-D	200	8			8,516	216,3					214.0 - 218.5	241,8	21,3	150	89	60	14	12	
747-81-0219-CC-D	200		219,1	219,1	8,625		219,0		219,0		216.5 - 221.5	244,6	21,3	150	89	60	14	12	
747-81-0254-CC-D	250				10,000						251.0 - 257.0	279,5	21,3	150	89	60	14	12	
747-81-0267-CC-D	250	10			10,528	267,4	267,0				262.0 - 269.0	292,9	21,3	150	89	60	14	12	
747-81-0273-CC-D	250		273,0	273,1	10,750				273,0		270.0 - 276.0	298,6	21,3	150	89	60	14	12	
747-81-0304-CC-D	300				11,969						301.5 - 308.0	329,5	18,7	150	89	60	14	12	
747-81-0318-CC-D	300	12			12,539	318,5					316.0 - 322.5	344,0	18,7	150	89	60	14	12	
747-81-0323-CC-D	300		323,9	323,9	12,750		323,9		323,9		322.0 - 328.0	349,4	18,7	150	89	60	14	12	
747-81-0355-CC-D	350	14	355,6	355,6	14,000	355,6				355,0	352.0 - 360.0	381,1	18,7	150	89	75	14	12	
747-81-0406-CC-D	400	16	406,4	406,4	16,000	406,4					402.0 - 410.0	431,9	16,0	150	89	75	14	12	
747-81-0457-CC-D	450	18	457,2	457,2	18,000	457,2	457,2	457,2			453.0 - 460.0	482,7	16,0	150	89	90	14	12	
747-81-0508-CC-D	500	20	508,0	508,0	20,000	508,0	508,0	508,0			504.0 - 512.0	533,5	13,3	150	89	90	14	12	
747-81-0558-CC-D	550	22	558,8	558,8	22,000						555.0 - 563.0	584,3	12,3	150	89	90	14	12	
747-81-0609-CC-D	600	24	609,6	609,6	24,000		610,0				605.0 - 614.0	635,1	11,2	150	89	90	14	12	

CC = Material D = Borracha

Nota: Os valores da tabela acima são referências para os tamanhos mais comuns. Acoplamentos para diâmetros específicos não listados podem ser fabricados para ordem de serviço. Por favor contate o nosso departamento de vendas para mais detalhes. O rebentamento mínimo é 1,5 vezes a pressão de trabalho. Os números são baseados em valores típicos para tubo de aço-carbono de parede padrão. Para utilização em materiais de tubos finos ou macios, tais como tubos de parede fina de aço inoxidável, liga de cobre ou plástico (exemplo), por favor consulte-nos primeiro.



Pressão de trabalho para aplicações industriais e terrestres.
A pressão mínima de rebentamento é 1½ vezes a pressão de trabalho.